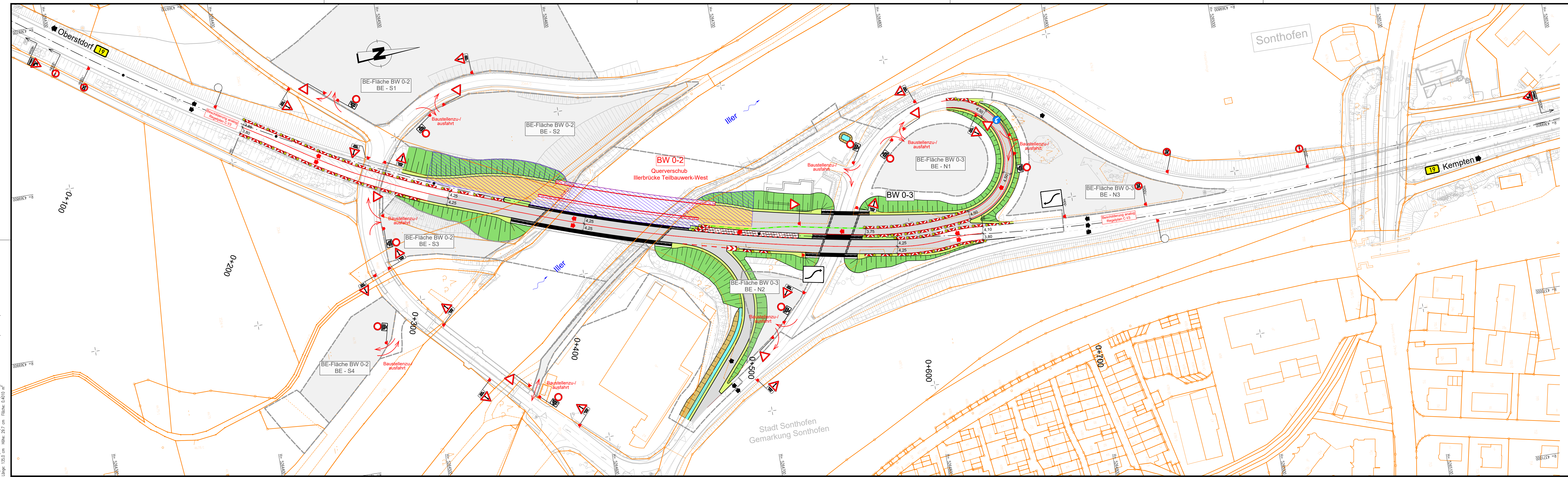


59006_LIV_LPI104_BPH-IV/III
 P. 201.12.2, S. 20.11.2023
 STA. KEMPTEN/LEBENS-16_AUSSCHREIBUNG_LEBENS-16_AUSCHREIBUNG_LEBENS-16_VL_VERKEHRSFÜHRUNG
 Länge: 155,0 cm, Höhe: 287 cm, Fläche: 0,040 m²



Zeichenerklärung

Planung	
	Asphaltflächen (Endausbau)
	provisorische Asphaltflächen
	Geländeanpassung
	Bankett
	Dammböschung
	Mulde
	Gelbmarkierung
	transportable Schutzzeine T3/W2
	transportable Schutzzeine H1/W7
	Baufeldgrenze
	Baubereich
	Baustelleneinrichtungsfläche
	Fahrtrichtungspfeile (keine Markierung)
	Leitbake mit Warnleuchte

Verkehrsführung Bauphase IV
 - Verschub Teilbauwerk West (Illerbrücke) in endgültige Lage

Staatliches Bauamt Kempten			bearbeitet:	
Rottachstraße 13 87439 Kempten			gezeichnet:	
Tel.: 0831/5243-02, Fax: 0831/5243-3333, E-Mail: poststelle@stbake.bayern.de			geprüft:	
			PSP Nr.:	
			Projekt:	

Nr.	Art der Änderung	Datum	Zeichen

AUSSCHREIBUNG

Straßenbauverwaltung Freistaat Bayern		Unterlage / Blatt-Nr.: 2/4	
Staatliches Bauamt Kempten		Verkehrsführungsplan B 19	
Straße / Abschn.-Nr. / Station: B 19 / 180_5_079 - 200_0_051		Bauphase IV	
PROJIS-Nr.:		Maßstab: 1 : 1.000	
B 19, Oberstdorf - Kempten (Allgäu) Verkehrssicherung B 19 Sonthofen-Süd, Sigishofen Bau-km 0+279 bis Bau-km 0+655			
aufgestellt: Staatliches Bauamt Kempten Kempten, den 01.12.2023			
BD Dr. Christian Hocke			